

Sparkassen-Finanzgruppe in Zahlen 2016

Sparkassen-Finanzgruppe					
Unternehmen	560	Geschäftsstellen ²	18.530 ⁵	Mitarbeiter ³	321.600 ^{5,6}
			18.500 ⁷		313.300 ^{4,7}
				Geschäftsvolumen ⁴	2.800 Mrd. Euro ⁵
					2.660 Mrd. Euro ⁷

Sparkassen		403*
Geschäftsstellen (inkl. SB)		13.779
Bilanzsumme		1.173,1 Mrd. Euro
Einlagen – Kunden ⁸		890 Mrd. Euro
Spareinlagen		293 Mrd. Euro
Spk.-Wertpapiere (inkl. nachrangiger Verbindlichkeiten)		43 Mrd. Euro
Termineinlagen		18 Mrd. Euro
Sichteinlagen		536 Mrd. Euro
Kredite – Kunden ⁸		769 Mrd. Euro
Konsumentenkredite		48 Mrd. Euro
Firmenkredite		264 Mrd. Euro
Wohnungsbaukredite		398 Mrd. Euro
Inländische öffentliche Haushalte		44 Mrd. Euro
Eigene Wertpapiere (Depot A)		274 Mrd. Euro
Kunden-Wertpapiere (Depot B)		
Konten		1,9 Mio.
Kurswert		241 Mrd. Euro
Verbundgeschäfte (vermittelte Bauspar- und Versicherungsverträge)		2,2 Mio.
Girokonten (inkl. Konten für sonstige täglich fällige Gelder)		47,7 Mio.
Sparkonten		42,0 Mio.
Geldautomaten		25.700
Kundenkarten		52,7 Mio.
Mitarbeiter		224.671
Bankspezifisch Beschäftigte		202.464
Auszubildende		15.202
Tochterunternehmen von Sparkassen		
Mitarbeiter		8.541

6 Landesbank-Konzerne ⁵ (Bayern LB, Helaba, HSH Nordbank, LBBW, NORD/LB inkl. Bremer Landesbank, Saar LB) + LB Berlin/Berliner Sparkasse + DekaBank	
Konzernzahlen (ohne DekaBank)⁵	
Geschäftsstellen	410
Bilanzsumme	941 Mrd. Euro
Mitarbeiter	35.733
Kapitalanlagegesellschaften der Landesbanken	5
DekaBank (Konzernzahlen)	
Geschäftsstellen / Gesellschaften	8
Bilanzsumme	86 Mrd. Euro
Anzahl Fonds	1.053
Total Assets	257 Mrd. Euro
Anzahl Kundendepots	4,0 Mio.
Mitarbeiter	4.556
Bankzahlen (Inland) – 8 Landesbanken + DekaBank⁷	
Geschäftsstellen	384
Bilanzsumme	879 Mrd. Euro
Verbindlichkeiten⁸	
Kunden	273 Mrd. Euro
Kreditinstitute	238 Mrd. Euro
Begebene Schuldverschreibungen und Geldmarktpapiere	190 Mrd. Euro
Kredite⁸	
Kunden	408 Mrd. Euro
Kreditinstitute	181 Mrd. Euro
Kredite an inländische öffentliche Haushalte ⁸	74 Mrd. Euro
Eigene Wertpapiere (Depot A)	151 Mrd. Euro
Mitarbeiter	31.844

Landesbausparkassen (LBS)		8
Beratungsstellen		602
Bilanzsumme		67 Mrd. Euro
Vertragsbestand		
Verträge		10 Mio.
Volumen		292 Mrd. Euro
Mitarbeiter Innendienst		4.055
Mitarbeiter Außendienst		3.400
Deutsche Leasing Gruppe		
Anzahl Verträge		266.370
Anschaffungswert		27,4 Mrd. Euro
Assets under Management		35,3 Mrd. Euro
Mitarbeiter		2.481
Öffentliche Erstversicherergruppen		11
Geschäftsstellen		3.600
Anzahl Verträge – Leben		9,1 Mio.
Versicherungsbestand – Leben		236,7 Mrd. Euro
Bruttobeitragseinnahmen		21,2 Mrd. Euro
Lebensversicherung		10,0 Mrd. Euro
Private Krankenversicherung		2,4 Mrd. Euro
Schadens- und Unfallversicherung		8,5 Mrd. Euro
Mitarbeiter Innendienst		18.100
Mitarbeiter Außendienst		9.300

Weitere Leasing-Gesellschaften		2
Anzahl Verträge		122.249
Anschaffungswert		15,8 Mrd. Euro

Factoring-Gesellschaften		3
Jahresumsatz		25,8 Mrd. Euro
Mitarbeiter		328

DSV-Gruppe (Deutscher Sparkassenverlag)	
Standorte	11
Umsatz	0,9 Mrd. Euro
Mitarbeiter	2.161

Finanz Informatik	
Mitarbeiter	3.862

Kapitalbeteiligungsgesellschaften		63
Beteiligungen		1.506
Gesamtvolumen		1,1 Mrd. Euro
Mitarbeiter		207

LBS-Immobilien-gesellschaften		7
Anzahl vermittelte Objekte		34.456
Vermitteltes Objektvolumen		7,1 Mrd. Euro
Mitarbeiter Innendienst		132
Mitarbeiter Außendienst		466

Sparkassen Rating und Risikosysteme	
Mitarbeiter	138

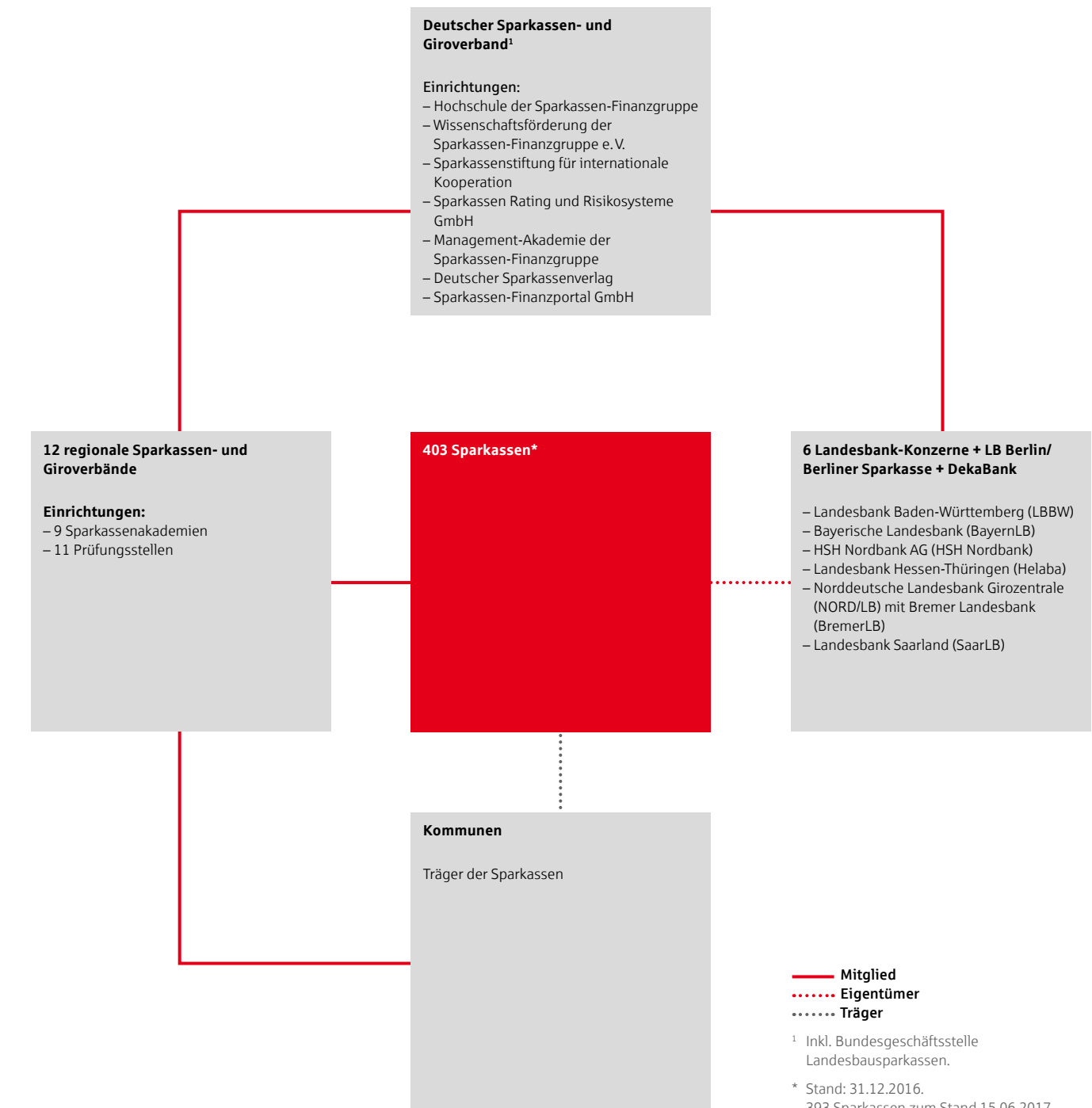
SIZ Informatikzentrum der Sparkassenorganisation	
Mitarbeiter	189

Deutscher Sparkassen- und Giroverband	
Mitarbeiter ⁹	431

Regionale Sparkassen- und Giroverbände		12
Mitarbeiter		2.751

Stiftungen ¹⁰		738
Stiftungskapital		2.537 Mio. Euro
Ausschüttungen		71 Mio. Euro

Auszug Verbandsstruktur der Sparkassen-Finanzgruppe



Keine hierarchische Darstellung bzw. keine Darstellung der Beteiligungsverhältnisse.

¹ Inkl. Verbänden und sonstiger Institute; Zahlen gerundet

² Geschäftsstellen/Beratungsstellen; Zahlen gerundet

³ Mitarbeiter Innendienst/Mitarbeiter Außendienst ohne Nebenberufliche; Zahlen gerundet.

⁴ Geschäftsvolumen hier = Bilanzsumme/Bestandsvolumen/Total Assets/Beteiligungsvolumen; Zahlen gerundet.

⁵ Einschl. Auslandsfilialen sowie in- und ausländischer Konzerntochtergesellschaften der Landesbanken.

⁶ Einschl. 3.320 Mitarbeitern der Verbände, ihrer Einrichtungen und sonstiger Institute.

⁷ Ohne Auslandsfilialen und ohne in- und ausländische Konzerntochtergesellschaften der Landesbanken.

⁸ Ohne Treuhandkredite.

⁹ Einschl. Projektmitarbeitern.

¹⁰ Stiftungen der Sparkassen, der Verbände, der Landesbanken und der Landesbausparkassen.

¹¹ Stand zum 31.12.2016; Stand zum 15.06.2017: 393 Sparkassen.

¹² Stand zum 31.12.2016.

¹³ Inkl. Bundesgeschäftsstelle Landesbausparkassen.

¹⁴ Stand: 31.12.2016. 393 Sparkassen zum Stand 15.06.2017.